

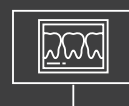
SCANNER INTRAORALE

OWO



L'INNOVAZIONE IN UN'UNICA SOLUZIONE

2D camera, 3D scanner, Scan&Tell communication hub



Lo scanner più **ergonomico e compatto**





Progettato per una presa d'impronta più semplice, facile e veloce

OVO ti aiuta a comunicare con il paziente in modo semplice e immediato. È possibile installare il software di scansione su un tablet (IOS) grazie al quale il dentista può mostrare e spiegare le opzioni al paziente ottenendo una migliore comprensione e accettazione del trattamento.

Immagini

2D

Scansioni

3D

Leggero e compatto

150gr.

Communication hub

Scan&Tell

Un unico dispositivo per **tutte le esigenze di imaging**



**Perfetta sinergia tra dentisti,
paziente e laboratorio.**



Impronte 3D



Esami preliminari



Immagini 2D



Buccal monitoring



Smile design



La suite 3DISC Scan&Tell è dotata di Esame preliminare, Buccal monitoring e smile design.

Aiuta il dentista a monitorare l'evoluzione del paziente nel tempo, a pianificare i trattamenti e a dialogare con il paziente.

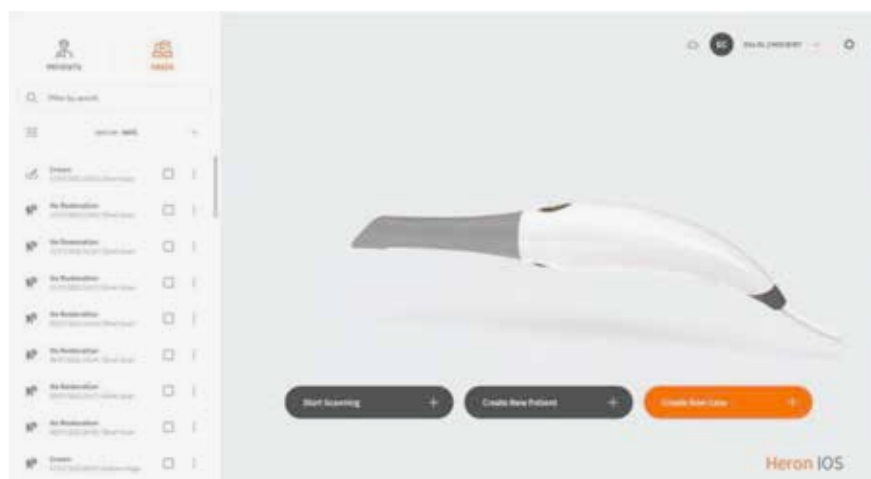


1

SOFTWARE INTUITIVO E FACILE DA USARE

**Progettato per una presa d'impronta
più semplice, facile e veloce**

- ✓ 2 click per avviare la scansione
- ✓ Interfaccia semplificata
- ✓ Completamente personalizzabile dal dentista
- ✓ Un modo semplice e veloce per creare pazienti e casi



2

RISULTATI PERFETTI. SEMPRE.

**Progettato per dare ai dentisti fiducia
nel successo delle loro scansioni**

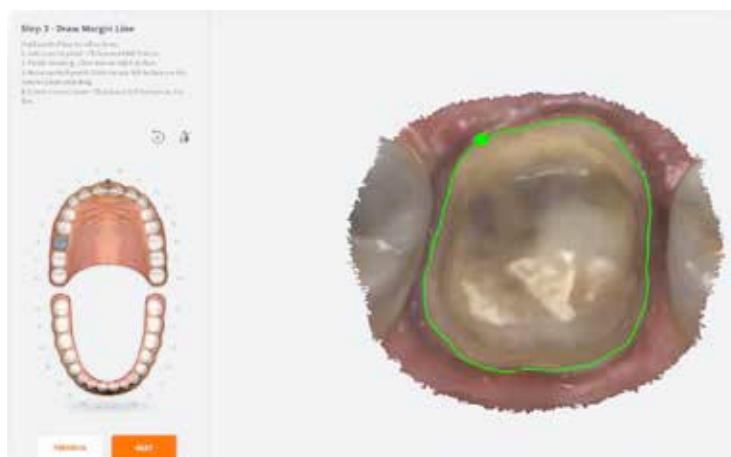
- ✓ Mappa della qualità
- ✓ Disegno della linea marginale
- ✓ Riposizionamento intelligente
- ✓ Mappa di occlusione con un click
- ✓ Analisi del sottosquadro



**Analisi del
sottosquadro**



**Disegno della linea
marginale**





Mappa della qualità

Uno strumento esclusivo che consente il controllo istantaneo della qualità della scansione e la ripetizione della scansione in tempo reale, se necessario, per completare l'impronta (AI)



Riposizionamento intelligente



Mappa dell'occlusione con un click



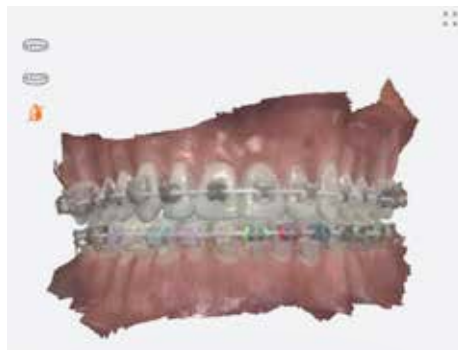
3

UNO DEI MIGLIORI **SCANNER** PER CASI DI **EDENTULIA.**

FLY-AI

Il nuovo algoritmo basato sull'intelligenza artificiale.

- ✓ Sviluppato per rilevare ed eliminare automaticamente i tessuti molli e gli oggetti estranei nella bocca del paziente. Ciò rende la scansione più semplice e veloce.

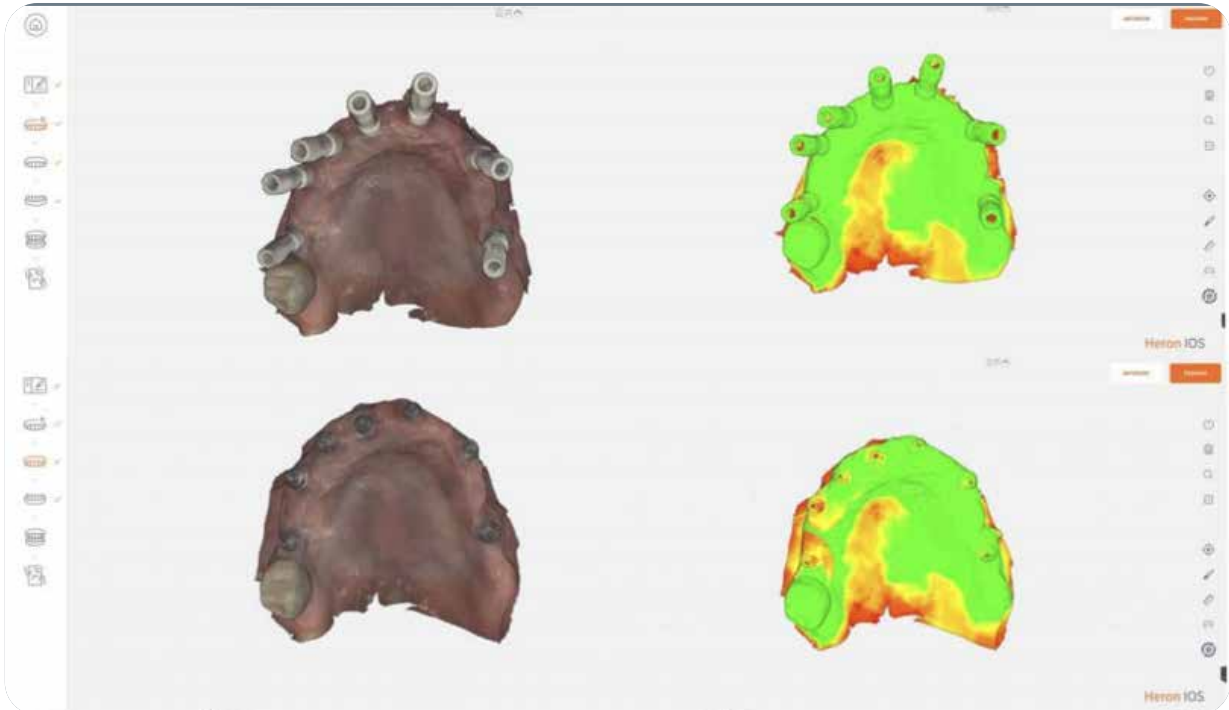


**Scansione
più semplice**



**Scansione
più veloce**





**Massima precisione
anche per i pazienti edentuli**

4

LO SCANNER PIÙ ERGONOMICO E COMPATTO.

Una nuova esperienza di scansione

L'integrazione perfetta tra scanner intraorale, telecamera e software di comunicazione.

**360°**

Rotazione
del puntale

**250**

Puntale
autoclavabile
250 volte

**59 sec.**

Scansione
dell'intera arcata



Calibrazione

automatica



Sistema

antiappannamento ad aria



150 gr.

Più piccolo.
Più leggero.

Progettato in Europa
Costruito negli Stati Uniti

5

UN SISTEMA INTRINSECAMENTE APERTO.

OVO funziona con tutti i sistemi CAD CAM aperti disponibili per gli studi odontoiatrici e per i laboratori odontotecnici.

Esportazione
standard
di mercato:

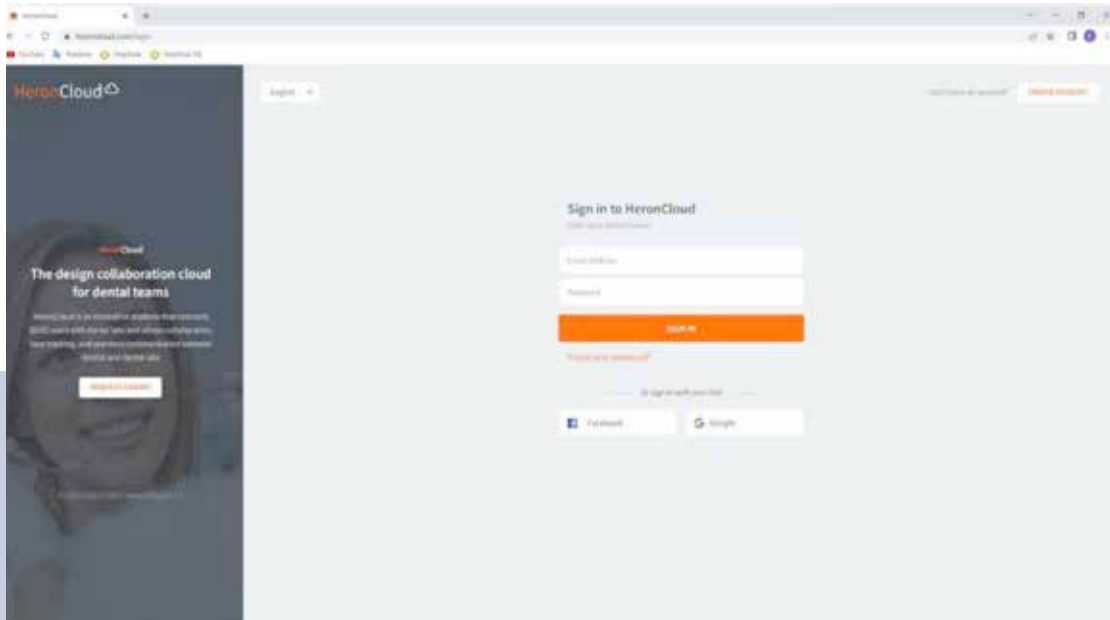
STL

PLY

OBJ



Servizio Cloud gratuito per l'archiviazione e la condivisione delle scansioni con i propri collaboratori.



Integrazione fornita da CAD:

- ✓ Exocad
- ✓ 3Dshape
- ✓ Dentalwings

Esportazione in PDF della prescrizione

- ✓ Integrazione con DPMS

SCANNER INTRAORALE



Dental Machine S.r.l.

Sede legale e operativa: Via dell'Artigianato, 15 - 29022 - Bobbio - Piacenza - Italia

Tel: +39 0523 93.66.04

REA PC-176917 - C.F./P.IVA 01607130331

Tecno-Gaz S.p.A.

Strada Cavalli, 4 - 43038 - Sala Baganza - Parma - Italia

Tel. +39 0521 83.80 Fax +39 0521 83.33.91 - www.tecnogaz.com

Cap. Soc. € 280.000 i.v. C.F. e P.IVA/VAT IT00570950345 - R.E.A. PR 138927 Iscr. Reg. Impr. PR 10061

Tutti i diritti sono riservati a Tecno-Gaz S.p.A. Variazioni di immagini o di contenuto possono essere apportate senza obbligo di preavviso. Tecno-Gaz S.p.A., non è da considerarsi responsabile per danni derivanti dalla mancanza o dall'inesattezza delle informazioni riportate in questo documento. Le immagini utilizzate in questo documento sono solamente a scopo illustrativo.



www.dentalmachine.it



www.tecnogaz.com

